

DM 15

ODSTŘEDIVÁ ČERPADLA S MAGNETICKÝM POHONEM



- Veškeré komponenty jsou 100% vyrobené v EU
- Dostupné v PP / PVDF
- Bezešvé
- Jednoduchý servis
- Vhodné pro nepřetržitý provoz
- Bezúkapová technologie



DM SLOŽENÍ KÓDU

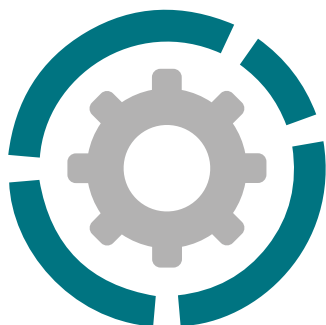
např. DM10P-SD1BE071

DM10 PP, standardní axiální ložisko, EPDM o-kroužek, oběžné kolo Ø 98 mm, BSP připojení, příruba motoru MEC, pouzdro 071.

DM10	P	S	D	1	B	E	071
TYP ČERPADLA	MATERIÁL ČERPADLA	PŘÍTLAČNÉ PODLOŽKY	O-KROUŽEK	OBĚŽNÉ KOLO	PŘIPOJENÍ	MOTOR	KRYT MOTORU
DM06 DM10 DM15 DM30	P - Polypropylen FC - PVDF+CF	S - Standard (ceramic + PTFE Graphite)	D - EPDM V - Viton*	DM06 1=Ø 81 2=Ø 70 3=Ø 65 DM10 1=Ø 98 2=Ø 85 3=Ø 70 DM15 1=Ø 123 2=Ø 108 3=Ø 90 DM30 1=Ø 134 2=Ø 122 3=Ø 110	N - NPT B - BSP	E - MEC U* - NEMA	DM06 063 071 DM10 071 080 DM15 090 DM30 090 100 112

* Pro spojení s motorem NEMA, se dodávají pouze čerpadlo s americkou přírubou

Specifikace a typy



Připojení sání	G 1"1/2 f nebo DN 40 - NPT
Připojení výtlačku	G 1"1/4 m nebo DN 32 - NPT
Maximální průtok	23.5 m ³ /h
Maximální výtlačk	20 m
Viskozita do	150 cps

PP



PVDF



Standardní elektrický motor:

Kw 1.5 HP 2

Tělo B3+B5 RPM 2900

Tři-fáze 230/400 V - 50/60 HZ

2 póly IE3 stupeň krytí IP55

Teplota okolí -30°C + 45°C

Kw 2.2 HP 3

Tělo B3+B5 RPM 2900

Tři-fáze 230/400 V - 50/60 HZ

2 póly IE3 stupeň krytí IP55

Teplota okolí -30°C + 45°C

Kw 1.5 HP 2

Tělo B3+B5 RPM 2900

Jedna-fáze

Teplota okolí -30°C + 45°C

Kw 2.2 HP 3

Tělo B3+B5 RPM 2900

Jedna-fáze

Teplota okolí -30°C + 45°C

OBĚŽNÉ KOLO

Motor 1.5 Kw (2 HP)

Motor 2.2 Kw (3 HP)

Ø 123 mm (Standard)	do 1.1 g/cm ³	do 1.8 g/cm ³
Ø 108 mm	do 1.6 g/cm ³	do 2 g/cm ³
Ø 90 mm	do 2 g/cm ³	do 2 g/cm ³

Elektromotory jsou k dispozici na vyžádání:

JEDNA-FÁZE

ATEX

NEMA 145 TC*

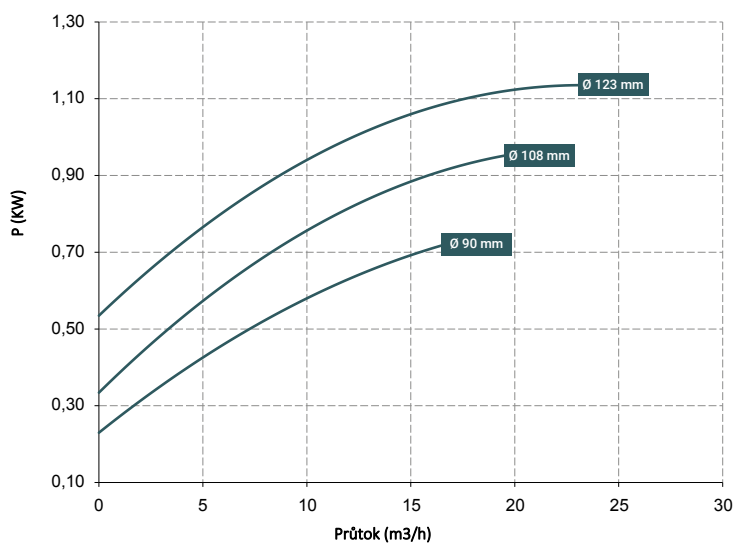
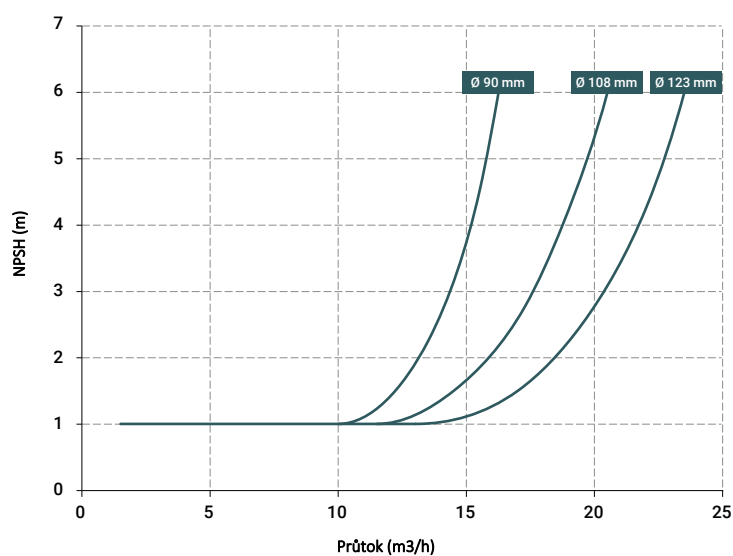
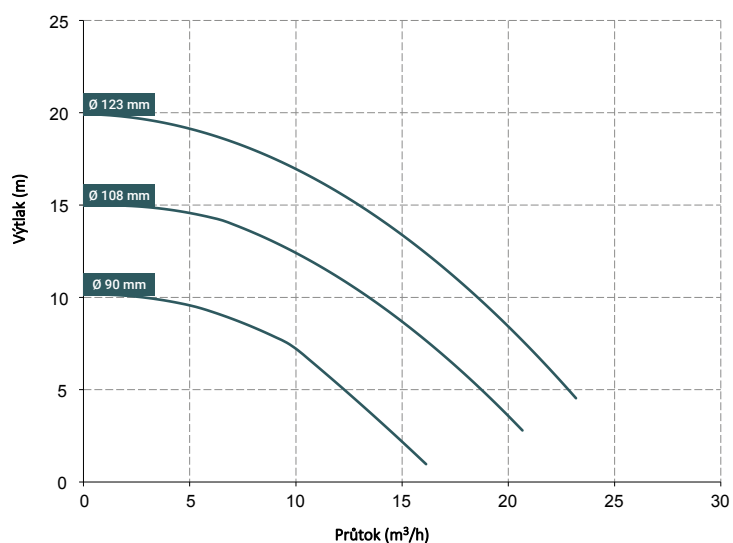
*(k dispozici pouze čerpadlo, s americkou přírubou, pro spojení s motorem NEMA - motor není v naší normě k dispozici)

Provozní teplota a hmotnost:

PP	od + 3°C do + 65°C, 4.5 kg
PVDF	od + 3°C do + 95°C, 5.2 kg

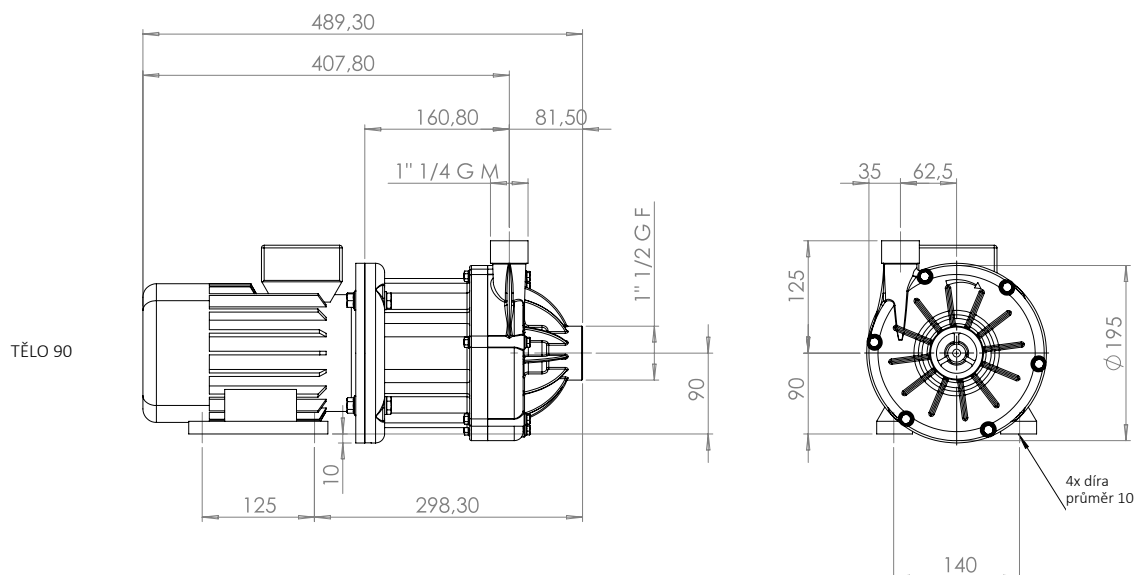
Hmotnosti se vztahují na čerpadlo bez motoru

Specifikace a typy



Křivky a výkony se vztahují na čerpadla s otevřeným výtlačným výstupem, s vodou při 20 ° C, dvoupólovým motorem 50 Hz (2900 ot / min).

Specifikace a typy



Celková délka čerpadla se může lišit v závislosti na požadovaném typu motoru.

Materiál těsnících o-kroužků:

- EPDM
- VITON*

Balení:

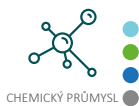
- Čerpadlo s 1.5 Kw motorem
- Dřevěný box
58 x 28 x 42 cm – váha 10 kg
(Hmotnost se vztahuje pouze na balení bez čerpadla)
- Čerpadlo s 2.2 Kw motorem
- Dřevěný box
64 x 28 x 42 cm – váha 10 kg
(Hmotnost se vztahuje pouze na balení bez čerpadla)

*Sada přírub (Příruba DIN - ANSI na vyžádání):

- KITFLANG-DM15P (POLYPROPYLEN)
- KITFLANG-DM15F (PVDF)



PRŮMYSLOVÝ ODVĚTÍ



DM06 DM10 DM15 DM30