

CUBIC 15

MEMBRÁNOVÁ ČERPADLA POHÁNĚNÁ VZDUCHEM



- Veškeré komponenty jsou 100% vyrobené v EU
- Patentovaná funkce zastavení/zaseknutí vzduchového ventilu - anti-stalling system
- Patentovaný vzduchový ventil - 20% úspora vzduchu
- Nadstandardní životnost vzduchového ventilu - není nutná lubrikace vzduchu
- Vysoká
- Možnost chodu na sucho po neomezenou dobu, automatické zastavení při přetížení
- Vysoká flexibilita využití čerpadla
- Vysoký výběr konstrukčních materiálů
- Možnost regulace chodu čerpadla (výtlaku a přívodu vzduchu)
- ATEX certifikace pro ZÓNU 1 - ZÓNU 2
- Vhodné pro čerpání lepkavých kapalin, abrasivních kapalin nebo kapalin s vysokou viskozitou
- Vhodné pro nepřetržitý provoz
- Vysoký výkon a robustní stavba
- Vhodné pro těžké průmyslové aplikace
- Patentovaná "LONG LIFE" membrána (BSPT, 3M příruba)

CUBIC SLOŽENÍ KÓDŮ

např. ICU15P-NTTPV- -

Centrální vzduchový ventil, Cubic 15, PP kryt, NBR vzduchová strana membrány, PTFE kapalinová strana membrány, PTFE koule, PP sedla, Viton® o-kroužek.

I	CU15	P	N	T	T	P	V	-	-
CENTRÁLNÍ VZDUCHOVÝ VENTIL	TYP ČERPADLA	TLUMIČ ČERPADLA	VZDUCHOVÁ STRANA MEMBRÁNY	KAPALINOVÁ STRANA MEMBRÁNY	KOULE	SEDLA	O-KROUŽEK*	ROZDĚLENÝ VÝTLAK (DVA SMĚRY)	VERZE PRO NEVODIVÉ KAPALINY
I	MID - Midgetbox (k dispozici pouze v PP/PP+CF) CU15 - Cubic 15	P - Polypropylen EC - ECTFE (Halar) PC - PP+CF	N - NBR	T - PTFE	G - Pyrex ¹ A - AISI 316 T - PTFE	R - PPS-V K - PEEK ¹ P - PP EC - ECTFE A - AISI 316 I - PE-UHMW	D - EPDM V - Viton® N - NBR T - PTFE	X Rozdělený výtlak Y NPT závit J Extra vymezovací podložka	C*

1) Pouze pro MIDGETBOX

*verze C použití pro ATEX ZÓNU 1Ex II 2/2GD c IIB T135°C

CUBIC 15

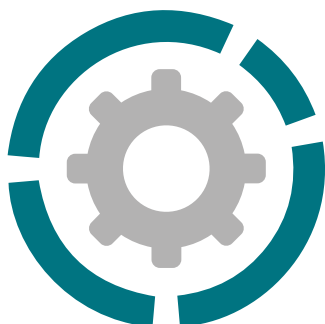
MEMBRÁNOVÁ ČERPADALA POHÁNĚNÁ VZDUCHEM



Specifikace a typy



STANDARD: II 3G Ex h IIB T4 Gc - II 3D Ex h IIIB T135°C Dc X
VODIVÉ: II 2G Ex h IIB T4 Gb - II 2D Ex h IIIB T135°C Db X



Sání / výtlačk připojení	G 3/8" f(*)
Připojení vzduchu	a
Maximální průtok*	17 l/min
Maximální tlak vzduchu	8 bar
Maximální výtlačná výška*	80 m
Maximální samonasávací kapacita**	3 m
Maximální NPSH	9,5 m
Maximální průměr pevných částic v kapalině	0.5 mm
Hlučnost	65 dB
Množství kapaliny vytlačené za jeden cykl	10.3 cc

(*) NPT připojení na vyžádání

** Hodnota závisí na nastavení čerpadla

PP

Cubic 15



Maximální rozměry

Výška	105 mm
Šířka	201 mm
Hloubka	105 mm



Konstrukční materiál (pláště a rozdělovače) a čistá váha

Polypropylen (se skleněnou výplní)	1.35 kg
	Tepl. 3°C min.
	65°C max

Vodivý polypropylen (s uhlíkovou výplní)	1.35 kg
	Tepl. 3°C min.
	65°C max



Konstrukční materiál (pláště a rozdělovače) na vyžádání

POMc
UHMWPE



ECTFE

Cubic 15



Maximální rozměry

Výška	105 mm
Šířka	201 mm
Hloubka	105 mm



Konstrukční materiál (pláště a rozdělovače) a čistá váha

ECTFE	1. kg
	Tepl. 3°C min.
	95°C max



Konstrukční materiál (pláště a rozdělovače) na vyžádání

POMc
UHMWPE



Jakékoli chromatické odchylky v našich výrobcích z polypropylenu a PVDF jsou způsobeny speciálními směsí použitých surovin. Použití velkého množství skleněných a uhlíkových přísad vede k jedinečné estetice, která žádným způsobem neovlivňuje kvalitu produktu. Právě naopak, zdůrazňuje svou vysoce technologickou povahu ve prospěch svého výkonu.

CUBIC 15

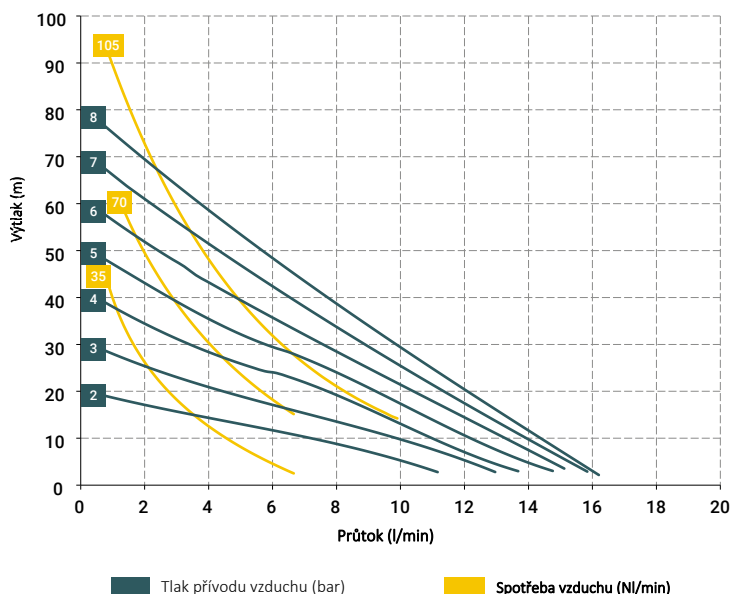
MEMBRÁNOVÁ ČERPADALA POHÁNĚNÁ VZDUCHEM



Specifikace a typy



STANDARD: II 3G Ex h IIB T4 Gc - II 3D Ex h IIIB T135°C Dc X
VODIVÝ: II 2G Ex h IIB T4 Gb - II 2D Ex h IIIB T135°C Db X



Materiál rozdělovače T15 (pneumatický obvod):

- POM

Hlavní materiál:

- Polypropylen (se skleněnou výplní)
- Vodivý polypropylen (s uhlíkovou výplní)

Materiál membrány:

- PTFE
- NBR

Materiál koule:

- PTFE
- AISI 316
- EPDM

Materiál o-kroužku:

- EPDM
- NBR
- VITON®
- PTFE

* Křivky a výkony se vztahují k čerpadlům se zaplaveným sáním a otevřeným výtlakem s vodou při 20 ° C a liší se v závislosti na složení materiálu.

PRŮMYŠLOVÁ ODVĚTVÍ



ÚPRAVNÝ VOD



PAPÍRENSKÝ PRŮMYSL



POVRCHOVÉ ÚPRAVY



GALVANICKÝ A ELEKTRONICKÝ PRŮMYSL



CHEMICKÝ PRŮMYSL



GRAFICKÝ PRŮMYSL

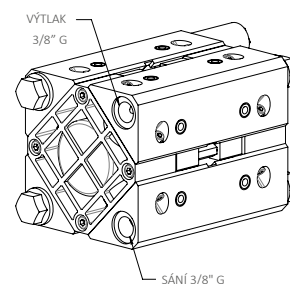
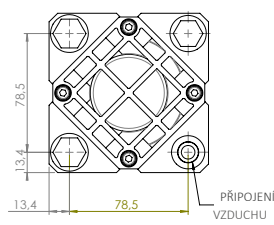
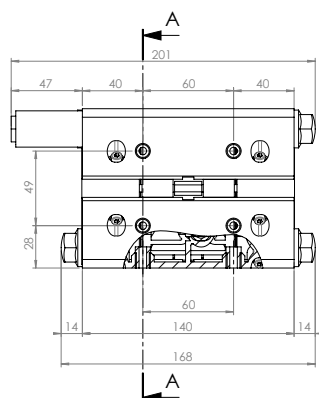
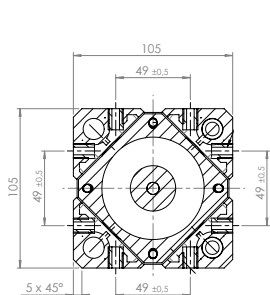
Balení:

kartonová krabice - 14 x 19 x 14 cm - váha 0.17 kg
(hmotnost se vztahuje pouze na balení, bez čerpadla)

Příslušenství:

- Equaflux 51 - tlumič pulsací
(Materiál tlumiče viz. příslušný technický list)
- Sací ventil:
- VALVFN000038APP (POLYPROPYLENE)
- VALVFN000038AFV (PVDF)

- Sada pro úpravu vzduchu W1000-8-G
- Automatické dávkování
- Indikátor pulsu



SAMONASÁVNÍ



SÁNÍ S POZITIVNÍM VÝTLAKEM



SUDOVÉ SÁNÍ

