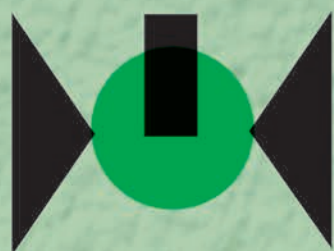


VALVOLE A SFERA
BALL VALVES

ROBINETS À BOULE
KUGELHÄHNE



ALFA®
VALVOLE s.r.l.



ALFA 10N-10NF PN 10÷40 / ANSI 150÷300
ALFA 10H.P. PN 63÷100 / ANSI 600
ALFA 11N-11NF PN 10÷40 / ANSI 150÷300



UNI EN ISO 9001:2008
Nr. 50 100 6417 - Rev.3



CE 0948-Modulo H
Certificato nr. PED-0948-OSH-385-13



Consortio Europaeo Certificazione
CEC-06/2007-ADF178
Directive 94/9/EC - Article 8 (1) b) i)

Proprietà riservata - A termine delle vigenti leggi questo documento non potrà essere copiato, riprodotto o comunicato ad altre persone o a ditte senza la nostra autorizzazione scritta
All rights reserved - No part of this, can be reproduced or transmitted, in any form or by any means, electronic, mechanical, photocopying, recording or otherwise, without the prior permission of ALFA VALVOLE s.r.l.

Ed. 0009/02.16

Le caratteristiche delle valvole, con esclusione di quelle regolamentate da Norme Internazionali, possono essere oggetto di modifiche senza preavviso
Design and specifications are subject to change without notice except those established by international standards.

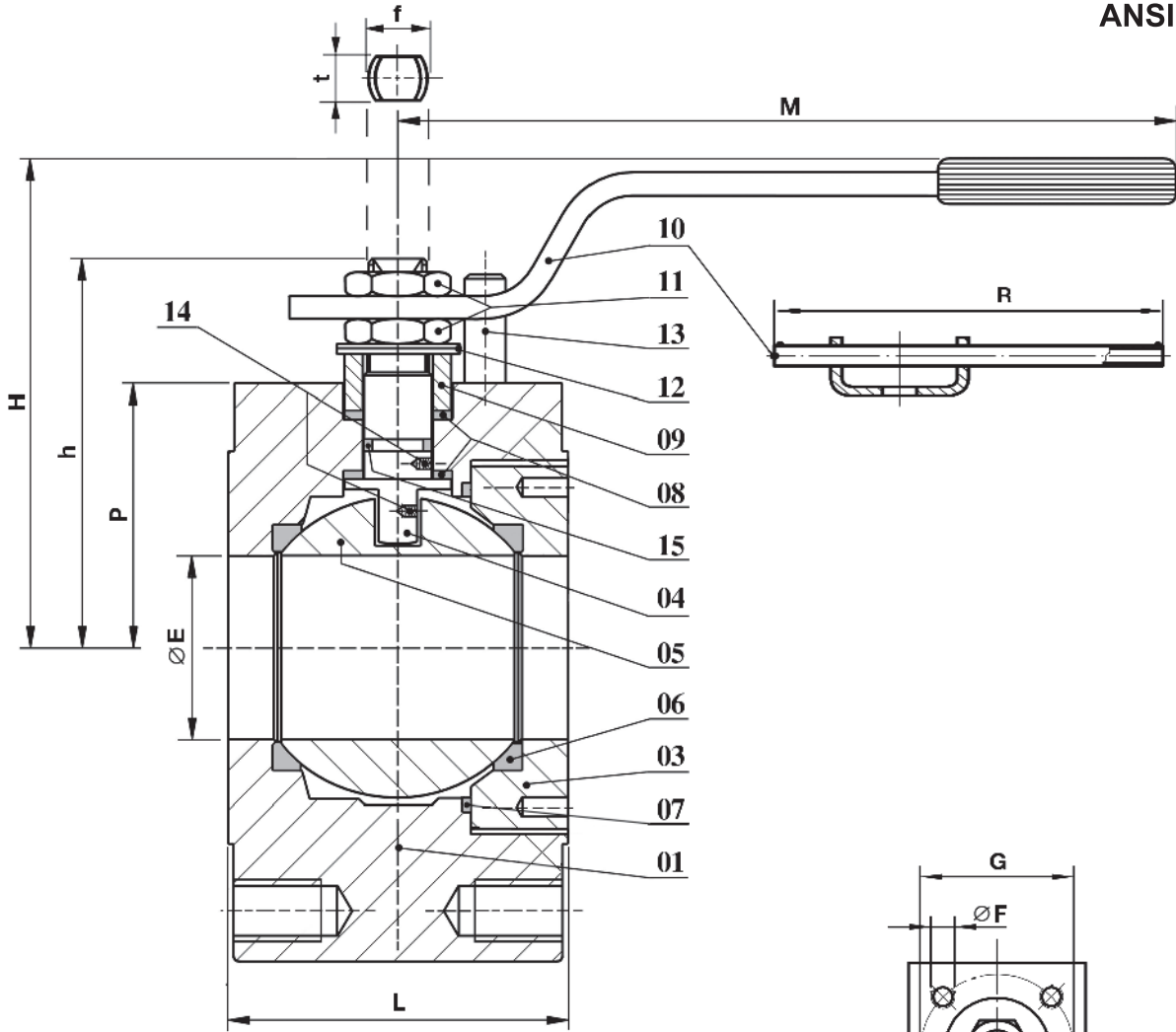


20010 CASOREZZO (Milano) -Italia-
VIALE DEL LAVORO, 19
Tel. 02.90296206 r.a. - Telefax 02.90296292
E-Mail: alfavalvole@alfavalvole.it - Sito internet: www.alfavalvole.it

**BALL VALVES
FULL BORE**

ALFA 10N

**PN 10 - 40
ANSI 150**



ACCOPPIAMENTO VALVOLA / ATTUATORE.
COUPLING VALVE / ACTUATOR.
ACCOMPLEMENT VANNE / ACTIONNEUR.
ANTRIEB / KUGELHAHN KUPPLUNG.

ISO 5211

DIMENSIONI - DIMENSIONS - DIMENSIONS - ABMESSUNGEN

| DN | 10 | 15 | 20 | 25 | 32 | 40 | 50 | 50 | 65 | 80 | 100 | 100 | 125 | 150 | 200 |
|----------|---------|---------|---------|---------|---------|---------|---------|---------|---------|---------|---------|-----|-----|-----|-----|
| Ø" | 3/8" | 1/2" | 3/4" | 1" | 1.1/4" | 1.1/2" | 2" | 2" | 2.1/2" | 3" | 4" | 4" | 5" | 6" | 8" |
| ØE | 14 | 14 | 19 | 24 | 29 | 38 | 48 | 48 | 64 | 76 | 95 | | | | |
| L | 36 | 36 | 39 | 43 | 51 | 63 | 70 | 83 | 107 | 120 | 140 | | | | |
| M / R | 150 / - | 150 / - | 150 / - | 185 / - | 185 / - | 275 / - | 275 / - | 275 / - | 380 / - | 380 / - | 440/500 | | | | |
| H | 84 | 84 | 87 | 95 | 99 | 118 | 126 | 126 | 143 | 149 | 185 | | | | |
| h | 52 | 52 | 54 | 69 | 72 | 95 | 101 | 101 | 122 | 127 | 151 | | | | |
| P | 33 | 33 | 36 | 43 | 48 | 63 | 68.5 | 68.5 | 82 | 88.5 | 101.5 | | | | |
| f/t | 10/6 | 10/6 | 10/6 | 12/8 | 12/8 | 16/10 | 16/10 | 16/10 | 22/14 | 22/14 | 30/18 | | | | |
| Kg. | 1.5 | 1.5 | 2 | 2.7 | 4 | 6.5 | 9 | 10 | 17 | 20.5 | 31 | | | | |
| ISO 5211 | F03 | F03 | F03 | F03 | F03 | F05 | F05 | F05 | F07 | F07 | F10 | | | | |
| ØF | M5 | M5 | M5 | M5 | M5 | M6 | M6 | M6 | M8 | M8 | M10 | | | | |
| G | 36 | 36 | 36 | 36 | 36 | 50 | 50 | 50 | 70 | 70 | 102 | | | | |

**VEDERE
SEE
VOIR
SIEHE**

**ALFA
10NF**

■ A RICHIESTA - ON REQUEST - A REQUELLE - AUF ANFRAGE

Proprietà riservata - A termine delle vigenti leggi questo documento non potrà essere copiato, riprodotto o comunicato ad altre persone o a ditte senza la nostra autorizzazione scritta. All rights reserved - No part of this reproduced or transmitted, in any form or by any means, electronic, mechanical, photocopying, recording or otherwise, without the prior permission of ALFA VALVOLE s.r.l.

Le caratteristiche delle valvole, con esclusione di quelle regolamentate da Norme internazionali, possono essere oggetto di modifiche senza preavviso. Design and specifications are subject to change without notice except those established by international standards. Ed. 0009 / 02.16 / P0004



**ALFA
VALVOLE s.r.l.**

20010 CASOREZZO (Milano) - Italia -
VIALE DEL LAVORO, 19
Tel. 02.90296206 r.a. - Telefax 02.90296292 -
E-Mail: alfavalvole@alfavalvole.it - Sito internet: www.alfavalvole.it

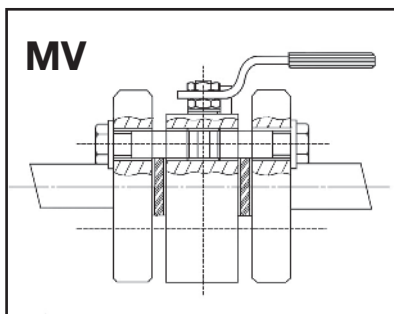
MATERIALI - MATERIALS - **MATERIAUX** - WERKSTOFFE

| | | | | | | | |
|----|-------------------------|-------------------|-------------------------|---------------------------|--|----------------|----------------|
| 01 | CORPO | BODY | CORPS | GEHÄUSE | ASTM A105 | ASTM A479 F304 | ASTM A479 F316 |
| 03 | CHIUSURA | CLOSURE | EMBOUT | FLANSCHSTUTZEN | ASTM A105 | ASTM A479 F304 | ASTM A479 F316 |
| 04 | STELO | STEM | TIGE | SPINDEL | AISI 410 | ASTM A479 F316 | |
| 05 | SFERA | BALL | BOULE | KUGEL | ASTM A479 F304 | | ASTM A479 F316 |
| 06 | SEDI | SEATS | SIEGE | SITZRING | P.T.F.E. / R.P.T.F.E. | | |
| 07 | GUARNIZIONE CORPO | BODY GASKET | ANNEAU | DICHTUNGSRING | P.T.F.E. + GRAF. | P.T.F.E. | |
| 08 | BUSSOLA | WASHER | JOINT DE TIGE | SPINDELABDICHTUNG | P.T.F.E. + GRAF. | P.T.F.E. | |
| 09 | PREMIGUARNIZIONE | GLAND | PRESSE ETOUPE | STOPFBÜCHSE | CF9SMnPb36 UNI 4838 ZINCATO - GALVANIZED ZINGUE - VERZINKT | ASTM A479 F304 | |
| 10 | LEVA | LEVER | LEVIER | HANDHEBEL | Fe37 UNI 7070 ZINCATO - GALVANIZED - ZINGUE - VERZINKT | | |
| 11 | DADO / CONTRODADO | NUT / LOCK NUT | ECROU / CONTRE ECROU | MUTTER / KONTERMUTTER | 6S UNI 3740 ZINCATO - GALVANIZED - ZINGUE - VERZINKT | | |
| 12 | MOLLE A TAZZA | SPRING WASHER | RONDELLES BELLEVILLE | TELLERFEDER | 50CrV4 UNI 3545 ZINCATO - GALVANIZED - ZINGUE - VERZINKT | | |
| 13 | DISPOSITIVO D'ARRESTO | STOP DEVICE | PLOT D'ARRET | ANSCHLAG VORRICHTUNG | 8.8 UNI 3740 ZINCATO - GALVANIZED - ZINGUE - VERZINKT | | |
| 14 | DISPOSITIVO ANTISTATICO | ANTISTATIC DEVICE | DISPOSITIF ANTISTATIQUE | ANTISTATISCHE VORRICHTUNG | ASTM A479 F316 | | |
| 15 | O'RING STELO | STEM O'RING | O'RING TIGE | SPINDEL O'RING | VITON | | |

- ALFA GARANTISCE DAL 1971 UGUALI PARTI DI RICAMBIO. - ALFA FAIT GARANTIE POUR EGALES PARTIES D'ÉCHANGE DES 1971.
- ALFA GUARANTEES SPARE PARTS FOR SUPPLIES SINCE 1971. - ALFA GARANTIERT ERSATZTEILE FÜR LIEFERUNGEN SEIT 1971.

Montaggio VITI

Screw mounting
Montage visses
Schrauben montage



Smontando una delle tubazioni, la valvola RIMANE INSTALLATA e FUNZIONANTE.

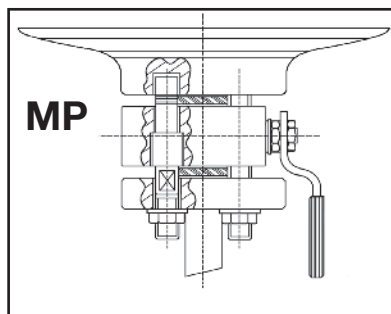
Removing the pipe on one side, the valve remains fitted and working.

Demontant d'une part la tuyauterie, la vanne reste installée et fonctionnante.

Der Kugelhahn bleibt installiert und in Betrieb, obwohl man einer der zwei Rohrleitungen abmontiert.

Montaggio PRIGIONIERI

Stay bolt mounting
Montage prisonniers
Stiftschrauben montage



Smontando la tubazione a valle della valvola, questa RIMANE INSTALLATA e FUNZIONANTE.

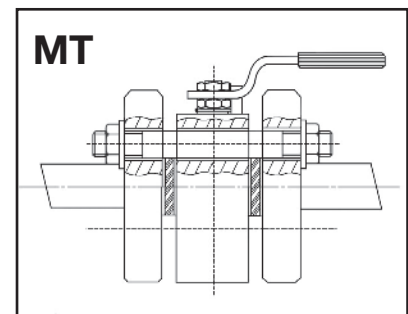
Removing the lower pipe from the valve, this remains fitted and working.

Demontant la tuyauterie en aval de la vanne, celle-ci reste installée et fonctionnante.

Der Kugelhahn bleibt installiert und in Betrieb, obwohl man ihm von der oberen Rohrleitung abmontiert.

Montaggio TIRANTI

Long bolt mounting
Montage tirants
Stehbolzen montage



Smontando una delle tubazioni, la valvola NON RIMANE INSTALLATA.

Removing the pipe on one side the valve does not remain fitted.

Demontant d'une part la tuyauterie, la vanne ne reste pas installée.

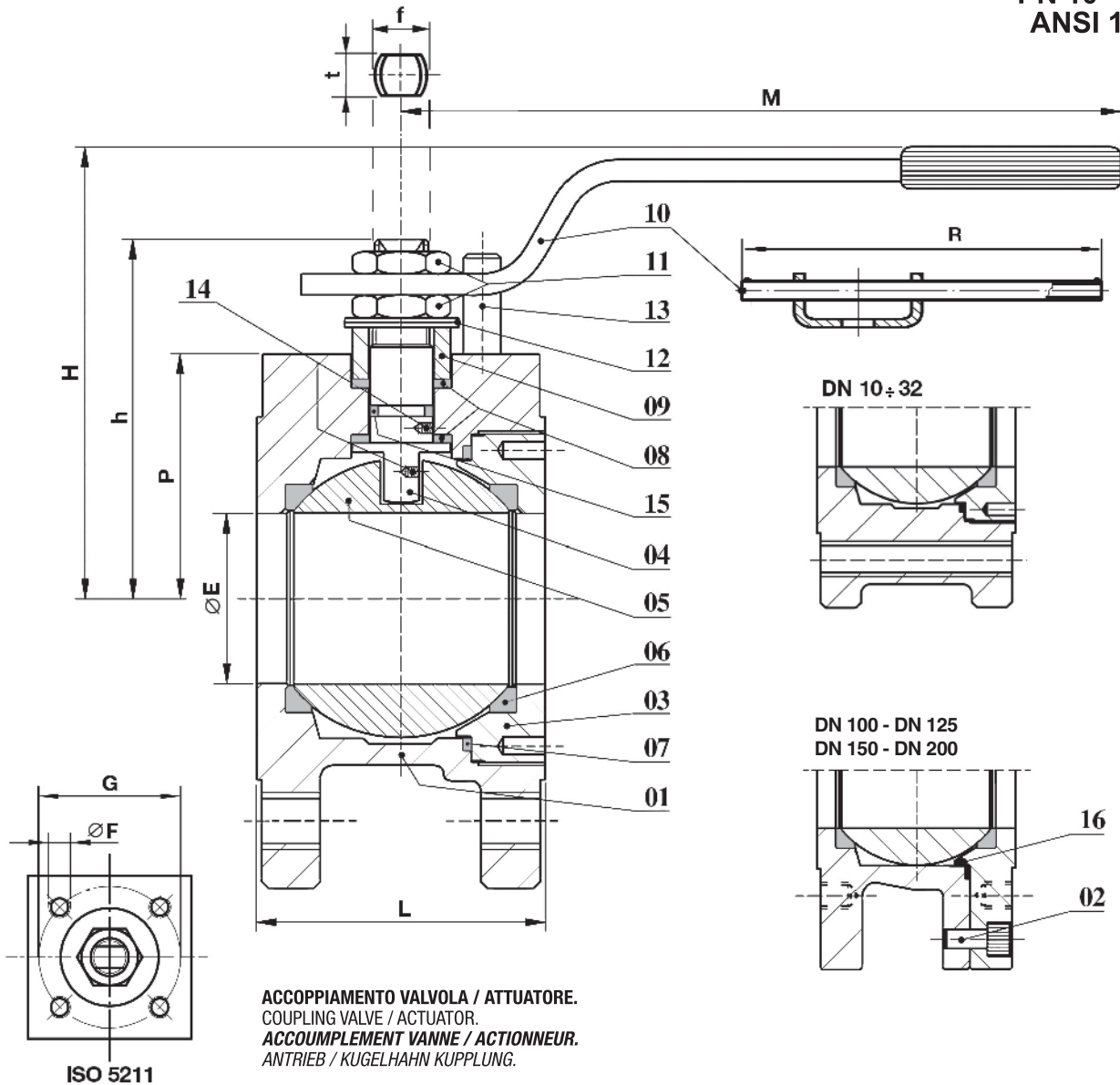
Der Kugelhahn bleibt nicht installiert, wenn man einer der zwei Rohrleitungen abmontiert.



**BALL VALVES
FULL BORE**

ALFA 10NF

**PN 10 - 40
ANSI 150**



DIMENSIONI - DIMENSIONS - DIMENSIONS - ABMESSUNGEN

| DN | 10 | 15 | 20 | 25 | 32 | 40 | 50 | 50 | 65 | 80 | 100 | 125 | 150 | 200 |
|------------|---------|---------|---------|---------|---------|---------|---------|---------|---------|---------|-----------|-----------|---------|---------|
| Ø" | 3/8" | 1/2" | 3/4" | 1" | 1.1/4" | 1.1/2" | 2" | 2" | 2.1/2" | 3" | 4" | 5" | 6" | 8" |
| ØE | 14 | 14 | 19 | 24 | 29 | 38 | 48 | 48 | 64 | 76 | 95 | 118 | 152 | 203 |
| L PN10/16 | | | | | | | | | | | | 180 | 243 | 314 |
| L ANSI 150 | 36 | 36 | 39 | 43 | 51 | 63 | 70 | 83 | 107 | 120 | 152 | | | |
| L PN25/40 | | | | | | | | | | | | 210 | 255 | 340 |
| M / R | 150 / - | 150 / - | 150 / - | 185 / - | 185 / - | 275 / - | 275 / - | 275 / - | 380 / - | 380 / - | 440 / 500 | 440 / 500 | - / 800 | - / 800 |
| H | 84 | 84 | 87 | 95 | 99 | 118 | 126 | 126 | 143 | 149 | 185 | 200 | 273 | 322 |
| h | 52 | 52 | 54 | 69 | 72 | 95 | 101 | 101 | 122 | 127 | 151 | 167 | 220 | 270 |
| P | 33 | 33 | 36 | 43 | 48 | 63 | 68.5 | 68.5 | 82 | 88.5 | 103 | 122 | 153 | 200 |
| f/t | 10/6 | 10/6 | 10/6 | 12/8 | 12/8 | 16/10 | 16/10 | 16/10 | 22/14 | 22/14 | 30/18 | 30/18 | 45/30 | 52/30 |
| Kg. | 1.2 | 1.2 | 1.7 | 2 | 3 | 4.5 | 5 | 5.8 | 10 | 13 | 22 | 30 | 69 | 132 |
| ISO 5211 | F03 | F03 | F03 | F03 | F03 | F05 | F05 | F05 | F07 | F07 | F10 | F10 | F14 | F14 |
| ØF | M5 | M5 | M5 | M5 | M5 | M6 | M6 | M6 | M8 | M8 | M10 | M10 | M16 | M16 |
| G | 36 | 36 | 36 | 36 | 36 | 50 | 50 | 50 | 70 | 70 | 102 | 102 | 140 | 140 |

■ A RICHIESTA - ON REQUEST - A REQUELLE - AUF ANFRAGE

Proprietà riservata - A termine delle vigenti leggi questo documento non potrà essere copiato, riprodotto o comunicato ad altre persone o a ditte senza la nostra autorizzazione scritta. All rights reserved - No part of this reproduced or transmitted, in any form or by any means, electronic, mechanical, photocopying, recording or otherwise, without the prior permission of ALFA VALVOLE s.r.l.

Le caratteristiche delle valvole, con esclusione di quelle regolamentate da Norme internazionali, possono essere oggetto di modifiche senza preavviso. Design and specifications are subject to change without notice except those established by international standards. Ed. 0009 / 02.16 / P0004



ALFA VALVOLE s.r.l.

20010 CASOREZZO (Milano) - Italia -
VIALE DEL LAVORO, 19
Tel. 02.90296206 r.a. - Telefax 02.90296292 -
E-Mail: alfavalvole@alfavalvole.it - Sito internet: www.alfavalvole.it

MATERIALI - MATERIALS - **MATERIAUX** - WERKSTOFFE

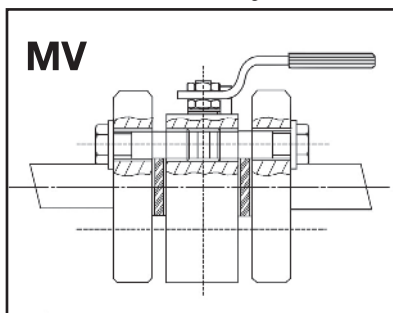
| | | | | | | | |
|----|-------------------------|-------------------|-------------------------|---------------------------|--|----------------|----------------|
| 01 | CORPO | BODY | CORPS | GEHÄUSE | ASTM A216 WCB | ASTM A351 CF8 | ASTM A351 CF8M |
| 02 | VITE | SCREW | VIS | SCHRAUBE | 8,8 UNI 3740 ZINCATO - GALVANIZED ZINGUE - VERZINKT | A2-70 UNI 3740 | |
| 03 | CHIUSURA | CLOSURE | EMBOUT | FLANSCHSTUTZEN | ASTM A105 | ASTM A351CF8 | ASTM A351 CF8M |
| 04 | STELO | STEM | TIGE | SPINDEL | AISI 410 | ASTM A479 F316 | |
| 05 | SFERA | BALL | BOULE | KUGEL | ASTM A479 F304 | | ASTM A479 F316 |
| 06 | SEDI | SEATS | SIEGE | SITZRING | P.T.F.E. / R.P.T.F.E. | | |
| 07 | GUARNIZIONE CORPO | BODY GASKET | ANNEAU | DICHTUNGSRING | P.T.F.E. + GRAF. | P.T.F.E. | |
| 08 | BUSSOLA | WASHER | JOINT DE TIGE | SPINDELABDICHTUNG | P.T.F.E. + GRAF. | P.T.F.E. | |
| 09 | PREMIGUARNIZIONE | GLAND | PRESSE ETOUPE | STOPFBÜCHSE | CF9SMnPb36 UNI 4838 ZINCATO - GALVANIZED ZINGUE - VERZINKT | ASTM A479 F304 | |
| 10 | LEVA | LEVER | LEVIER | HANDHEBEL | Fe37 UNI 7070 ZINCATO - GALVANIZED - ZINGUE - VERZINKT | | |
| 11 | DADO / CONTRODADO | NUT / LOCK NUT | ECROU / CONTRE ECROU | MUTTER / KONTERMUTTER | 6S UNI 3740 ZINCATO - GALVANIZED - ZINGUE - VERZINKT | | |
| 12 | MOLLE A TAZZA | SPRING WASHER | RONDELLES BELLEVILLE | TELLERFEDER | 50CrV4 UNI 3545 ZINCATO - GALVANIZED - ZINGUE - VERZINKT | | |
| 13 | DISPOSITIVO D'ARRESTO | STOP DEVICE | PLOT D'ARRET | ANSCHLAG VORRICHTUNG | 8,8 UNI 3740 ZINCATO - GALVANIZED - ZINGUE - VERZINKT | | |
| 14 | DISPOSITIVO ANTISTATICO | ANTISTATIC DEVICE | DISPOSITIF ANTISTATIQUE | ANTISTATISCHE VORRICHTUNG | ASTM A479 F316 | | |
| 15 | O'RING STELO | STEM O'RING | O'RING TIGE | SPINDEL O'RING | VITON | | |
| 16 | O'RING CORPO | BODY O'RING | O'RING CORPS | GEHÄUSE O'RING | VITON | | |

- ALFA GARANTISCE DAL 1971 UGUALI PARTI DI RICAMBIO.
- ALFA GUARANTEES SPARE PARTS FOR SUPPLIES SINCE 1971.

- ALFA FAIT GARANTIE POUR EGALES PARTIES D'ECHANGE DES 1971.
- ALFA GARANTIERT ERSATZTEILE FÜR LIEFERUNGEN SEIT 1971.

Montaggio VITI

Screw mounting
Montage visse
Schrauben montage



Smontando una delle tubazioni, la valvola RIMANE INSTALLATA e FUNZIONANTE.

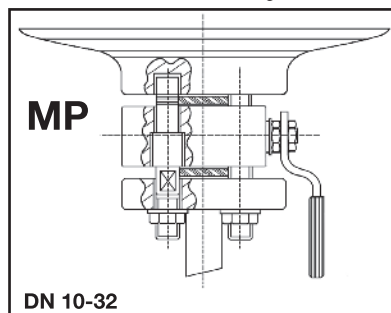
Removing the pipe on one side, the valve remains fitted and working.

Demontant d'une part la tuyauterie, la vanne reste installée et fonctionnante.

Der Kugelhahn bleibt installiert und in Betrieb, obwohl man einer der zwei Rohrleitungen abmontiert.

Montaggio PRIGIONIERI

Stay bolt mounting
Montage prisonniers
Stiftschrauben montage



Smontando la tubazione a valle della valvola, questa RIMANE INSTALLATA e FUNZIONANTE.

Removing the lower pipe from the valve, this remains fitted and working.

Demontant la tuyauterie en aval de la vanne, celle-ci reste installée et fonctionnante.

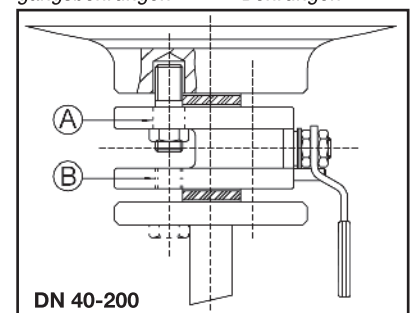
Der Kugelhahn bleibt installiert und in Betrieb, obwohl man ihm von der oberen Rohrleitung abmontiert.

A) Fori LISCI

A) Smooth holes
A) Troux lisses
A) Glatte Durchgangsbohrungen

B) Fori FILETTATI

B) Threaded holes
B) Troux filettés
B) Gewinde Bohrungen



Smontando la tubazione a valle della valvola, questa rimane INSTALLATA e FUNZIONANTE.

Removing the lower pipe from the valve, this remains fitted and working.

Demontant la tuyauterie en aval de la vanne, celle-ci reste installée et fonctionnante.

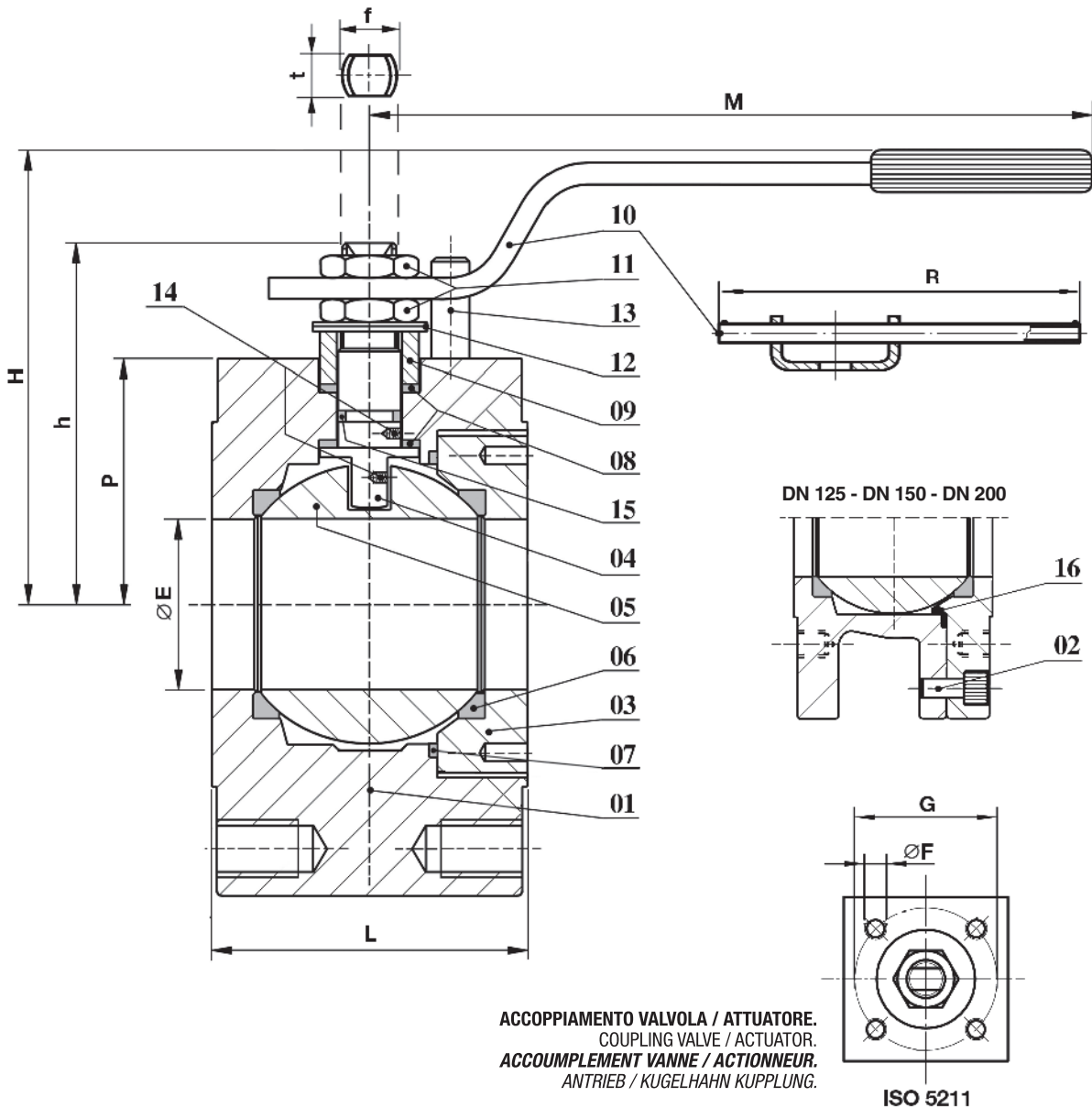
Der Kugelhahn bleibt installiert und in Betrieb, obwohl man die untere Rohrleitung abmontiert.



BALL VALVES
FULL BORE

ALFA 10N-10NF

ANSI 300



DIMENSIONI - DIMENSIONS - DIMENSIONS - ABMESSUNGEN

| | ALFA 10N | | | | | | | | | ALFA 10NF | | |
|----------|----------|---------|---------|---------|---------|---------|---------|---------|---------|-----------|---------|---------|
| DN | 15 | 20 | 25 | 32 | 40 | 50 | 65 | 80 | 100 | 125 | 150 | 200 |
| Ø" | 1/2" | 3/4" | 1" | 1.1/4" | 1.1/2" | 2" | 2.1/2" | 3" | 4" | 5" | 6" | 8" |
| ØE | 14 | 19 | 24 | 29 | 38 | 48 | 64 | 76 | 95 | 118 | 152 | 203 |
| L | 36 | 39 | 43 | 51 | 63 | 83 | 107 | 120 | 152 | 210 | 255 | 340 |
| M / R | 150 / - | 150 / - | 185 / - | 185 / - | 275 / - | 275 / - | 380 / - | 380 / - | 440/500 | 440/500 | - / 800 | - / 800 |
| H | 84 | 87 | 95 | 99 | 118 | 126 | 143 | 149 | 185 | 200 | 273 | 322 |
| h | 52 | 54 | 69 | 72 | 95 | 101 | 122 | 127 | 151 | 167 | 220 | 270 |
| P | 33 | 36 | 43 | 48 | 63 | 68.5 | 86 | 90 | 113 | 122 | 153 | 200 |
| f/t | 10/6 | 10/6 | 12/8 | 12/8 | 16/10 | 16/10 | 22/14 | 22/14 | 30/18 | 30/18 | 45/30 | 52/30 |
| Kg. | 1.5 | 2 | 2.7 | 4 | 6.5 | 10 | 17 | 20.5 | 33.5 | 40 | 69 | 132 |
| ISO 5211 | F03 | F03 | F03 | F03 | F05 | F05 | F07 | F07 | F10 | F10 | F14 | F14 |
| ØF | M5 | M5 | M5 | M5 | M6 | M6 | M8 | M8 | M10 | M10 | M16 | M16 |
| G | 36 | 36 | 36 | 36 | 50 | 50 | 70 | 70 | 102 | 102 | 140 | 140 |

Proprietà riservata - A termine delle vigenti leggi questo documento non potrà essere copiato, riprodotto o comunicato ad altre persone o a ditte senza la nostra autorizzazione scritta.
 All rights reserved - No part of this reproduced or transmitted, in any form or by any means, electronic, mechanical, photocopying, recording or otherwise, without the prior permission of ALFA VALVOLE s.r.l.

Le caratteristiche delle valvole, con esclusione di quelle regolamentate da Norme internazionali, possono essere oggetto di modifiche senza preavviso.
 Design and specifications are subject to change without notice except those established by international standards.



ALFA
VALVOLE s.r.l.

20010 CASOREZZO (Milano) - Italia -
 VIALE DEL LAVORO, 19
 Tel. 02.90296206 r.a. - Telefax 02.90296292 -
 E-Mail: alfavalvole@alfavalvole.it - Sito internet: www.alfavalvole.it

MATERIALI - MATERIALS - MATERIAUX - WERKSTOFFE

| | | | | | | | |
|----|-------------------------|-------------------|-------------------------|---------------------------|--|---------------------------------|----------------------------------|
| 01 | CORPO | BODY | CORPS | GEHÄUSE | ASTM A105 ASTM 216 WCB | ASTM A479 F304 ASTM A351 CF8 | ASTM A479 F316 ASTM A351 CF8M |
| 02 | VITE | SCREW | VIS | SCHRAUBE | 8.8 UNI 3740 ZINCATO - GALVANIZED ZINGUE - VERZINKT | A2-70 UNI 3740 | |
| 03 | CHIUSURA | CLOSURE | EMBOUT | FLANSCHSTUTZEN | ASTM A105 | ASTM A479 F304 | ASTM A479 F316 |
| 04 | STELO | STEM | TIGE | SPINDEL | AISI 410 | ASTM A479 F316 | |
| 05 | SFERA | BALL | BOULE | KUGEL | ASTM A479 F304 | | ASTM A479 F316 |
| 06 | SEDI | SEATS | SIEGE | SITZRING | P.T.F.E. / R.P.T.F.E. | | |
| 07 | GUARNIZIONE CORPO | BODY GASKET | ANNEAU | DICHTUNGSRING | P.T.F.E. + GRAF. | P.T.F.E. | |
| 08 | BUSSOLA | WASHER | JOINT DE TIGE | SPINDELABDICHTUNG | P.T.F.E. + GRAF. | P.T.F.E. | |
| 09 | PREMIGUARNIZIONE | GLAND | PRESSE ETOUPE | STOPFBÜCHSE | CF9SMnPb36 UNI 4838 ZINCATO - GALVANIZED ZINGUE - VERZINKT | ASTM A479 F304 | |
| 10 | LEVA | LEVER | LEVIER | HANDHEBEL | Fe37 UNI 7070 ZINCATO - GALVANIZED - ZINGUE - VERZINKT | | |
| 11 | DADO / CONTRODADO | NUT / LOCK NUT | ECROU / CONTRE ECROU | MUTTER / KONTERMUTTER | 6S UNI 3740 ZINCATO - GALVANIZED - ZINGUE - VERZINKT | | |
| 12 | MOLLE A TAZZA | SPRING WASHER | RONDELLES BELLEVILLE | TELLERFEDER | 50CrV4 UNI 3545 ZINCATO - GALVANIZED - ZINGUE - VERZINKT | | |
| 13 | DISPOSITIVO D'ARRESTO | STOP DEVICE | PLOT D'ARRET | ANSCHLAG VORRICHTUNG | 8.8 UNI 3740 ZINCATO - GALVANIZED - ZINGUE - VERZINKT | | |
| 14 | DISPOSITIVO ANTISTATICO | ANTISTATIC DEVICE | DISPOSITIF ANTISTATIQUE | ANTISTATISCHE VORRICHTUNG | ASTM A479 F316 | | |
| 15 | O'RING STELO | STEM O'RING | O'RING TIGE | SPINDEL O'RING | VITON | | |
| 16 | O'RING CORPO | BODY O'RING | O'RING CORPS | GEHÄUSE O'RING | VITON | | |

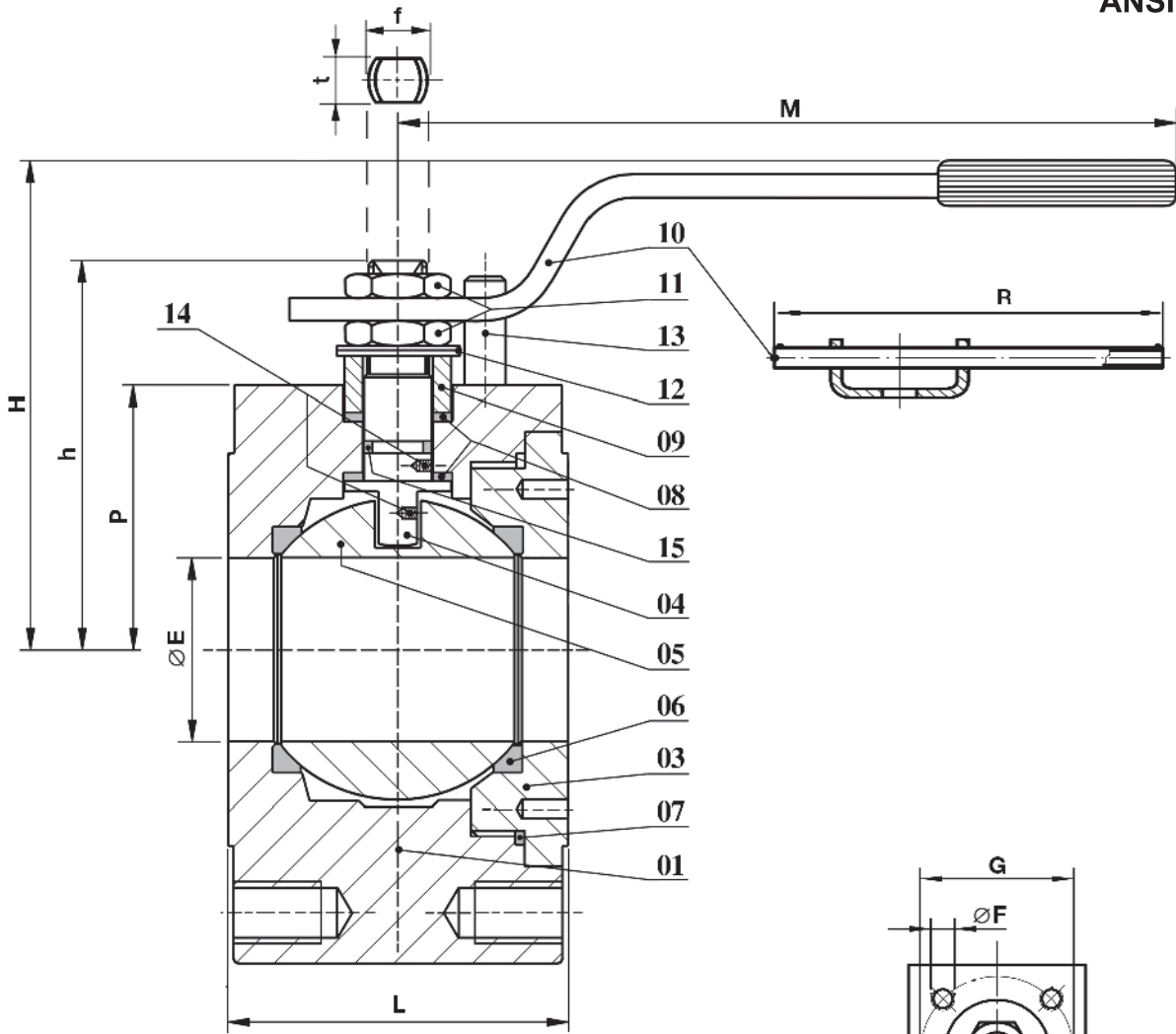
- ALFA GARANTISCE DAL 1971 UGUALI PARTI DI RICAMBIO. - ALFA FAIT GARANTIE POUR EGALES PARTIES D'ECHANGE DES 1971.
- ALFA GUARANTEES SPARE PARTS FOR SUPPLIES SINCE 1971. - ALFA GARANTIERT ERSATZTEILE FÜR LIEFERUNGEN SEIT 1971.



**BALL VALVES
FULL BORE**

ALFA 10H.P.

**PN 63 - 100
ANSI 600**



**ACCOPIAMENTO VALVOLA / ATTUATORE.
COUPLING VALVE / ACTUATOR.
ACCOMPLEMENT VANNE / ACTIONNEUR.
ANTRIEB / KUGELHAHN KUPPLUNG.**

ISO 5211

DIMENSIONI - DIMENSIONS - DIMENSIONS - ABMESSUNGEN

| DN | 10 | 15 | 20 | 25 | 32 | 40 | 50 | 65 | 80 | 100 |
|-----------|---------|---------|---------|---------|---------|---------|---------|-----------|-----------|---------|
| Ø" | 3/8" | 1/2" | 3/4" | 1" | 1.1/4" | 1.1/2" | 2" | 2.1/2" | 3" | 4" |
| ØE | 14 | 14 | 19 | 24 | 29 | 38 | 48 | 64 | 76 | 95 |
| L | 55 | 55 | 60 | 65 | 75 | 85 | 100 | 125 | 150 | 185 |
| M / R | 150 / - | 150 / - | 150 / - | 275 / - | 275 / - | 380 / - | 380 / - | 440 / 500 | 440 / 500 | - / 800 |
| H | 84 | 84 | 87 | 102 | 105 | 125 | 134 | 169 | 174 | 231 |
| h | 52 | 52 | 54 | 75 | 78 | 104 | 110 | 136 | 141 | 175 |
| P PN63 | 33 | 33 | 36 | 51 | 53 | 65 | 75 | 93 | 97.5 | 107 |
| P PN100 | 33 | 33 | 36 | 51 | 53 | 65 | 75 | 95.5 | 105 | 115 |
| P ANSI600 | - | 33 | 36 | 51 | 53 | 65 | 75 | 85.5 | 95 | 121.5 |
| f/t | 10/6 | 10/6 | 10/6 | 16/10 | 16/10 | 22/14 | 22/14 | 30/18 | 30/18 | 45/30 |
| Kg. | 2.5 | 2.5 | 5 | 6 | 9 | 10 | 19 | 31 | 40 | 67 |
| ISO 5211 | F03 | F03 | F03 | F05 | F05 | F07 | F07 | F10 | F10 | F14 |
| ØF | M5 | M5 | M5 | M6 | M6 | M8 | M8 | M10 | M10 | M16 |
| G | 36 | 36 | 36 | 50 | 50 | 70 | 70 | 102 | 102 | 140 |

Proprietà riservata - A termine delle vigenti leggi questo documento non potrà essere copiato, riprodotto o comunicato ad altre persone o a ditte senza la nostra autorizzazione scritta. All rights reserved - No part of this reproduced or transmitted, in any form or by any means, electronic, mechanical, photocopying, recording or otherwise, without the prior permission of ALFA VALVOLE s.r.l.

Le caratteristiche delle valvole, con esclusione di quelle regolamentate da Norme internazionali, possono essere oggetto di modifiche senza preavviso. Design and specifications are subject to change without notice except those established by international standards. Ed. 0009 / 02.16 / P0003



ALFA VALVOLE s.r.l.

20010 CASOREZZO (Milano) - Italia -
VIALE DEL LAVORO, 19
Tel. 02.90296206 r.a. - Telefax 02.90296292 -
E-Mail: alfavalvole@alfavalvole.it - Sito internet: www.alfavalvole.it

MATERIALI - MATERIALS - *MATERIAUX* - *WERKSTOFFE*

| | | | | | | | |
|----|----------------------------|----------------------|------------------------------------|--------------------------------------|--|----------------|----------------|
| 01 | CORPO | BODY | <i>CORPS</i> | <i>GEHÄUSE</i> | ASTM A105 | ASTM A479 F304 | ASTM A479 F316 |
| 03 | CHIUSURA | CLOSURE | <i>EMBOUT</i> | <i>FLANSCHSTUTZEN</i> | ASTM A105 | ASTM A479 F304 | ASTM A479 F316 |
| 04 | STELO | STEM | <i>TIGE</i> | <i>SPINDEL</i> | AISI 410 | ASTM A479 F316 | |
| 05 | SFERA | BALL | <i>BOULE</i> | <i>KUGEL</i> | ASTM A479 F304 | | ASTM A479 F316 |
| 06 | SEDI | SEATS | <i>SIEGE</i> | <i>SITZRING</i> | R.P.T.F.E. / P.T.F.E. + A.M. | | |
| 07 | GUARNIZIONE CORPO | BODY GASKET | <i>ANNEAU</i> | <i>DICHTUNGSRING</i> | P.T.F.E. + GRAF. | P.T.F.E. | |
| 08 | BUSSOLA | WASHER | <i>JOINT DE TIGE</i> | <i>SPINDELABDICHTUNG</i> | P.T.F.E. + GRAF. | P.T.F.E. | |
| 09 | PREMIGUARNIZIONE | GLAND | <i>PRESSE ETOUPE</i> | <i>STOPFBÜCHSE</i> | CF9SMnPb36 UNI 4838 ZINCATO - GALVANIZED ZINGUE - VERZINKT | ASTM A479 F304 | |
| 10 | LEVA | LEVER | <i>LEVIER</i> | <i>HANDHEBEL</i> | Fe37 UNI 7070 ZINCATO - GALVANIZED - ZINGUE - VERZINKT | | |
| 11 | DADO / CONTRODADO | NUT / LOCK NUT | <i>ECROU / CONTRE ECROU</i> | <i>MUTTER / KONTERMUTTER</i> | 6S UNI 3740 ZINCATO - GALVANIZED - ZINGUE - VERZINKT | | |
| 12 | MOLLE A TAZZA | SPRING WASHER | <i>RONDELLES BELLEVILLE</i> | <i>TELLERFEDER</i> | 50CrV4 UNI 3545 ZINCATO - GALVANIZED - ZINGUE - VERZINKT | | |
| 13 | DISPOSITIVO D'ARRESTO | STOP DEVICE | <i>PLOT D'ARRET</i> | <i>ANSCHLAG VORRICHTUNG</i> | 8.8 UNI 3740 ZINCATO - GALVANIZED - ZINGUE - VERZINKT | | |
| 14 | DISPOSITIVO ANTISTATICO | ANTISTATIC DEVICE | <i>DISPOSITIF ANTISTATIQUE</i> | <i>ANTISTATISCHE VORRICHTUNG</i> | ASTM A479 F316 | | |
| 15 | O'RING STELO | STEM O'RING | <i>O'RING TIGE</i> | <i>SPINDEL O'RING</i> | VITON | | |

- ALFA GARANTISCE DAL 1971 UGUALI PARTI DI RICAMBIO. - ALFA FAIT GARANTIE POUR EGALES PARTIES D'ECHANGE DES 1971.
- ALFA GUARANTEES SPARE PARTS FOR SUPPLIES SINCE 1971. - ALFA GARANTIERT ERSATZTEILE FÜR LIEFERUNGEN SEIT 1971.

Proprietà riservata - A termine delle vigenti leggi questo documento non potrà essere copiato, riprodotto o comunicato ad altre persone o a ditte senza la nostra autorizzazione scritta.
All rights reserved - No part of this reproduced or transmitted, in any form or by any means, electronic, mechanical, photocopying, recording or otherwise, without the prior permission of ALFA VALVOLE s.r.l.

Le caratteristiche delle valvole, con esclusione di quelle regolamentate da Norme internazionali, possono essere oggetto di modifiche senza preavviso.
Design and specifications are subject to change without notice except those established by international standards.



ALFA
VALVOLE s.r.l.

20010 CASOREZZO (Milano) - Italia -
VIALE DEL LAVORO, 19
Tel. 02.90296206 r.a. - Telefax 02.90296292 -
E-Mail: alfavalvole@alfavalvole.it - Sito internet: www.alfavalvole.it

**BALL VALVES
FULL BORE**

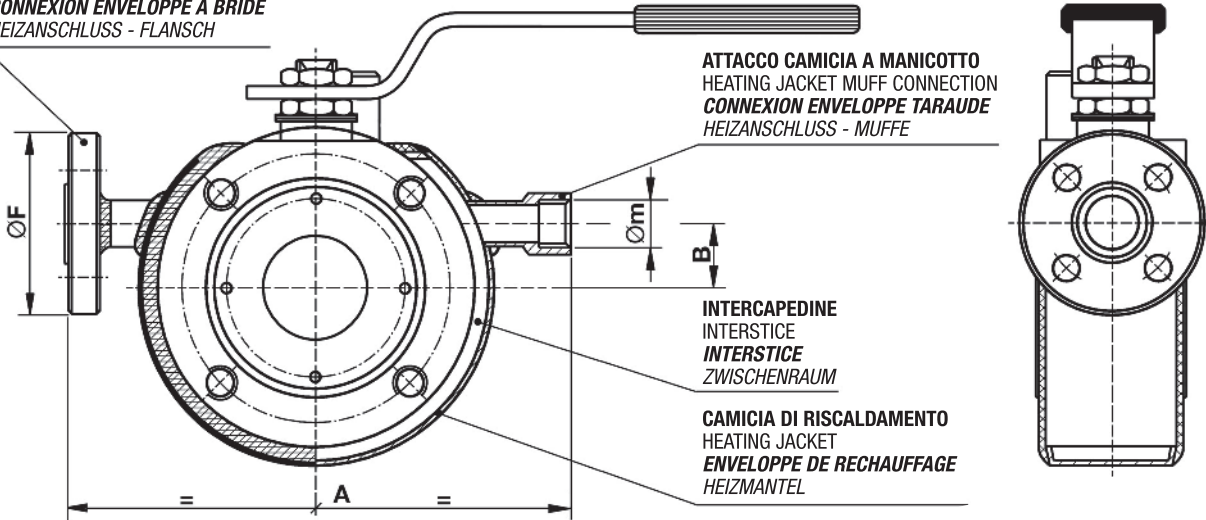
ALFA 11N-11NF

**PN 10 - 40
ANSI 150 - 300**

**ALFA 10N/10NF CON CAMICIA DI RISCALDAMENTO IN ACCIAIO AL CARBONIO O INOX.
ALFA 10N/10NF WITH END TO END HEATING JACKET IN CARBON STEEL OR IN STAINLESS.
ALFA 10N/10NF AVEC ENVELOPPE DE RECHAUFFAGE EN ACIER AU CARBONE OU INOX.
ALFA 10N/10NF MIT HEIZMANTEL IN C-STAHLE ODER IN EDELSTAHL.**

**ATTACCO CAMICIA FLANGIATO
HEATING JACKET FLANGED CONNECTION
CONNEXION ENVELOPPE A BRIDE
HEIZANSCHLUSS - FLANSCH**

**ATTACCO CAMICIA A MANICOTTO
HEATING JACKET MUFF CONNECTION
CONNEXION ENVELOPPE TARAUDE
HEIZANSCHLUSS - MUFFE**

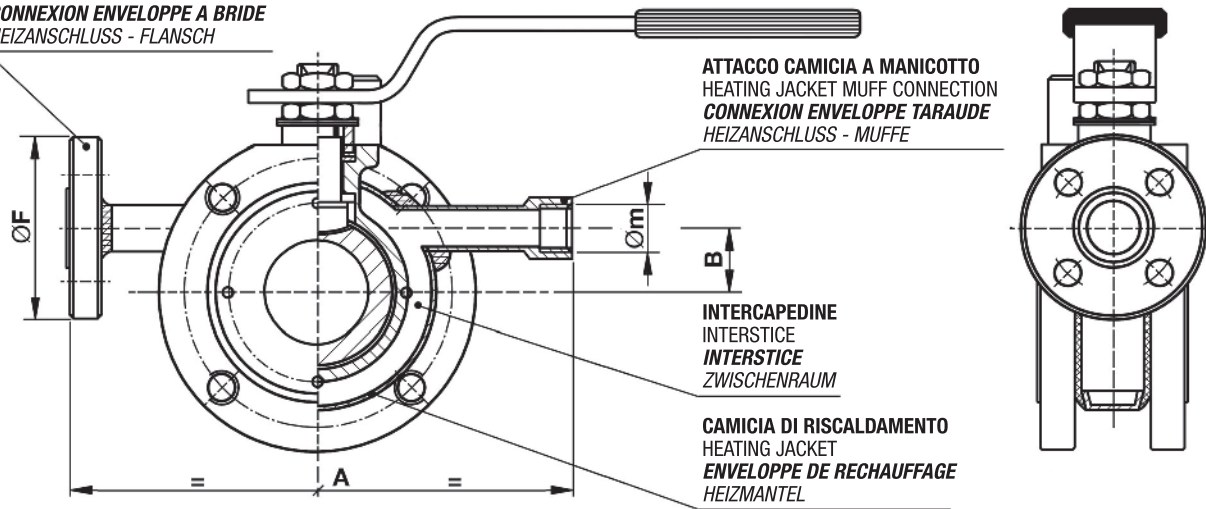


**INTERCAPEDINE
INTERSTICE
INTERSTICE
ZWISCHENRAUM**

**CAMICIA DI RISCALDAMENTO
HEATING JACKET
ENVELOPPE DE RECHAUFFAGE
HEIZMANTEL**

**ATTACCO CAMICIA FLANGIATO
HEATING JACKET FLANGED CONNECTION
CONNEXION ENVELOPPE A BRIDE
HEIZANSCHLUSS - FLANSCH**

**ATTACCO CAMICIA A MANICOTTO
HEATING JACKET MUFF CONNECTION
CONNEXION ENVELOPPE TARAUDE
HEIZANSCHLUSS - MUFFE**



**INTERCAPEDINE
INTERSTICE
INTERSTICE
ZWISCHENRAUM**

**CAMICIA DI RISCALDAMENTO
HEATING JACKET
ENVELOPPE DE RECHAUFFAGE
HEIZMANTEL**

DIMENSIONI - DIMENSIONS - DIMENSIONS - ABMESSUNGEN

| DN | 10 | 15 | 20 | 25 | 32 | 40 | 50 | 65 | 80 | 100 | 125 | 150 | 200 |
|-----|------------|------|------|-----|--------|--------|----------|--------|-----|-----|-----|-----|-----|
| Ø" | 3/8" | 1/2" | 3/4" | 1" | 1.1/4" | 1.1/2" | 2" | 2.1/2" | 3" | 4" | 5" | 6" | 8" |
| A | 160 | 160 | 160 | 190 | 210 | 230 | 250 | 270 | 300 | 340 | 360 | 420 | 500 |
| B | 0 | 0 | 0 | 0 | 25 | 30 | 30 | 45 | 50 | 70 | 80 | 95 | 130 |
| Øm | Ø 1/2" GAS | | | | | | Ø 1" GAS | | | | | | |
| ØF | DN 15 | | | | | | DN 25 | | | | | | |
| Kg. | 3 | 3 | 3.5 | 4.5 | 6 | 9 | 11.5 | 20 | 25 | 40 | 60 | 108 | 146 |

**- PER COSTRUZIONE E DIMENSIONI VEDERE TABELLA "ALFA 10N 10NF" - POUR CONSTRUCTION ET DIMENSIONS VOIR TABLE "ALFA 10N 10NF".
- FOR CONSTRUCTION AND DIMENSIONS SEE TABLES "ALFA 10N 10NF". - BAUART UND ABMESSUNGEN SIEHE TABELLE "ALFA 10N 10NF".**

Proprietà riservata - A termine delle vigenti leggi questo documento non potrà essere copiato, riprodotto o comunicato ad altre persone o a ditte senza la nostra autorizzazione scritta.
All rights reserved - No part of this reproduced or transmitted, in any form or by any means, electronic, mechanical, photocopying, recording or otherwise, without the prior permission of ALFA VALVOLE s.r.l.

Ed. 0009 / 02.16 / P0002

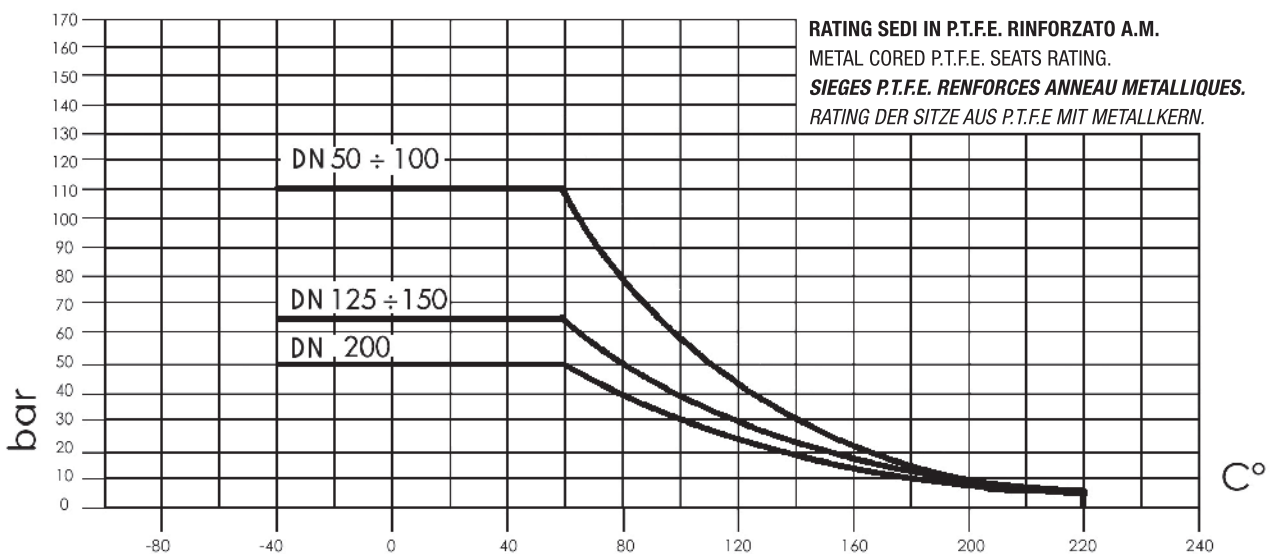
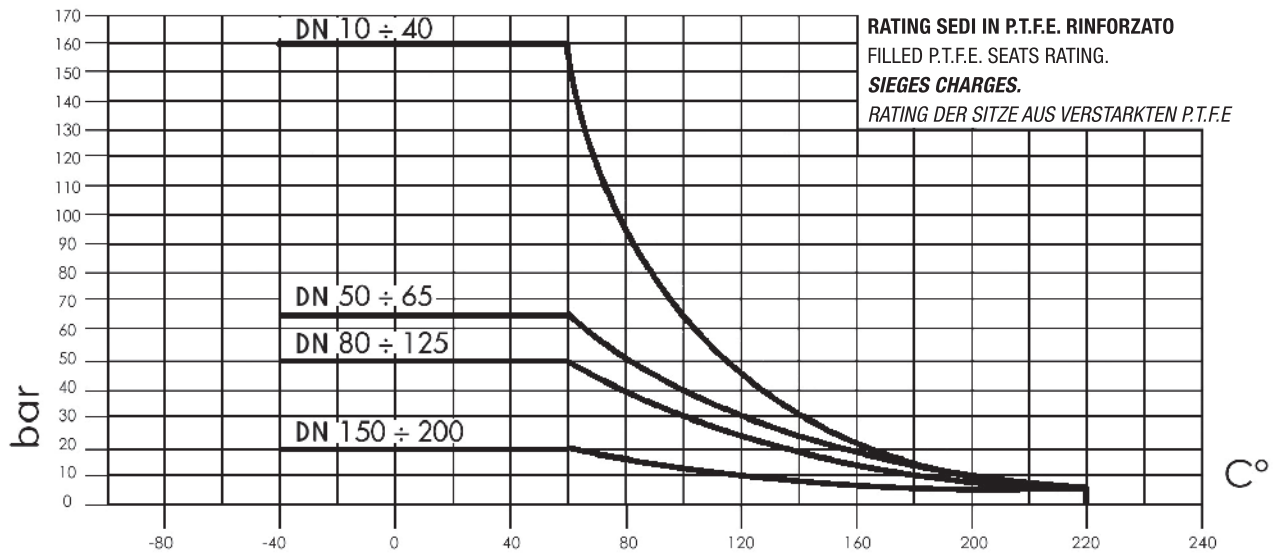
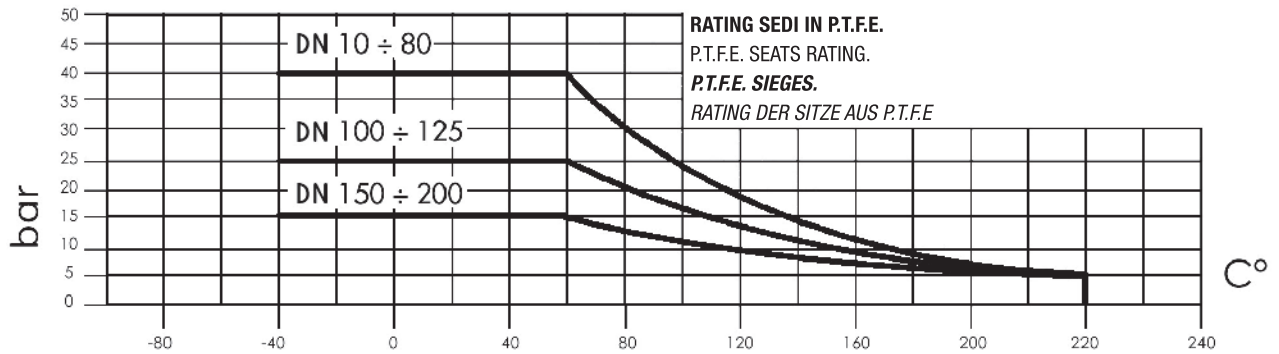
Le caratteristiche delle valvole, con esclusione di quelle regolamentate da Norme internazionali, possono essere oggetto di modifiche senza preavviso.
Design and specifications are subject to change without notice except those established by international standards.



**ALFA
VALVOLE s.r.l.**

20010 CASOREZZO (Milano) - Italia -
VIALE DEL LAVORO, 19
Tel. 02.90296206 r.a. - Telefax 02.90296292 -
E-Mail: alfavalvole@alfavalvole.it - Sito internet: www.alfavalvole.it

DIAGRAMMA - DIAGRAM - *DIAGRAMME* - *DIAGRAMM*



I valori riportati nei diagrammi sono puramente indicativi e possono variare in funzione delle condizioni di esercizio (fluido-p pressione-temperatura).

Proprietà riservata - A termine delle vigenti leggi questo documento non potrà essere copiato, riprodotto o comunicato ad altre persone o a ditte senza la nostra autorizzazione scritta.
 All rights reserved - No part of this reproduced or transmitted, in any form or by any means, electronic, mechanical, photocopying, recording or otherwise, without the prior permission of ALFA VALVOLE s.r.l.

Ed. 0009 / 02.16 / P0001

Le caratteristiche delle valvole, con esclusione di quelle regolamentate da Norme internazionali, possono essere oggetto di modifiche senza preavviso.
 Design and specifications are subject to change without notice except those established by international standards.



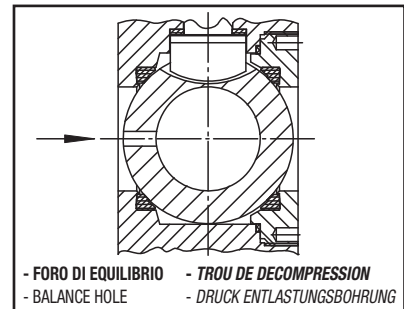
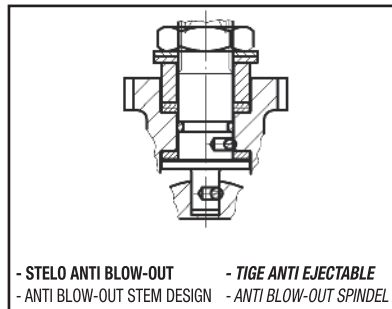
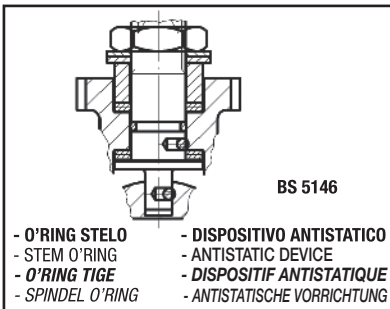
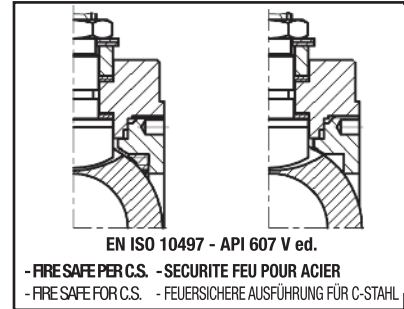
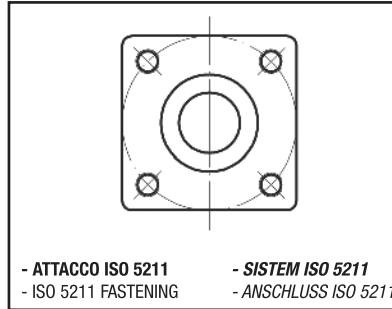
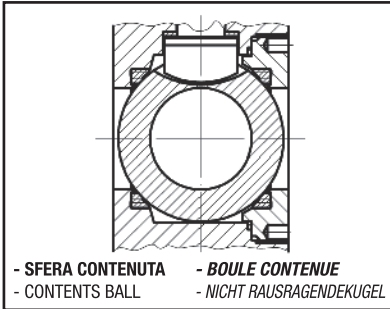
ALFA
VALVOLE s.r.l.

20010 CASOREZZO (Milano) - Italia -
 VIALE DEL LAVORO, 19
 Tel. 02.90296206 r.a. - Telefax 02.90296292 -
 E-Mail: alfavalvole@alfavalvole.it - Sito internet: www.alfavalvole.it

ALFA 10N-NF-H.P.

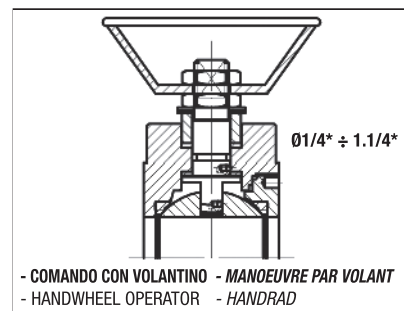
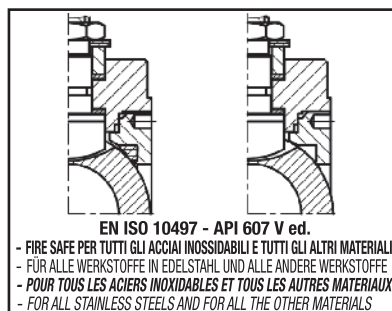
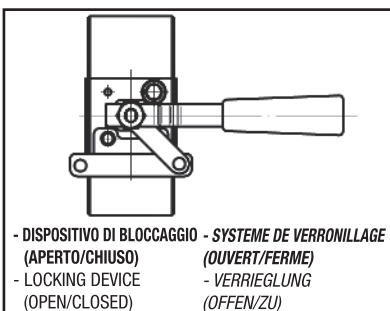
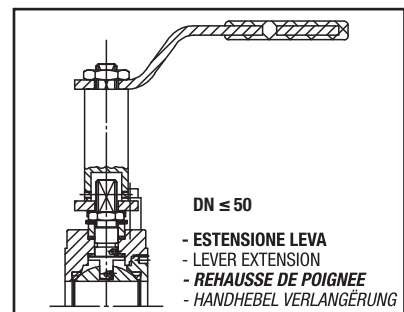
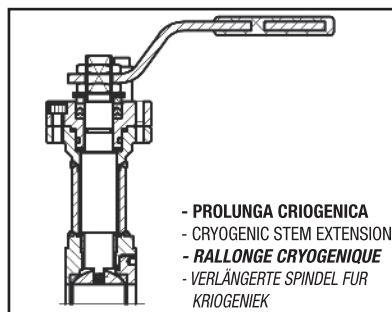
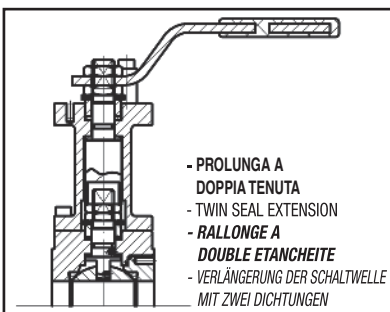
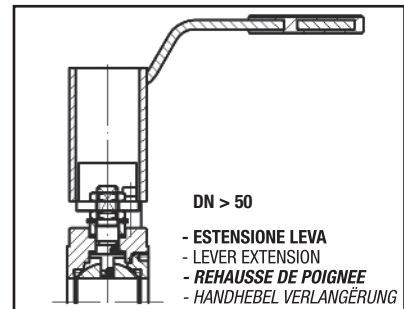
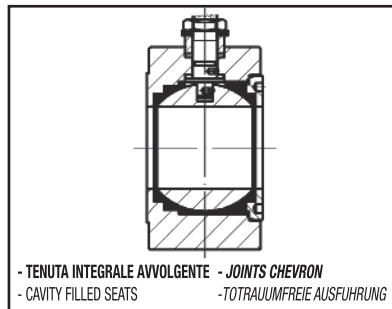
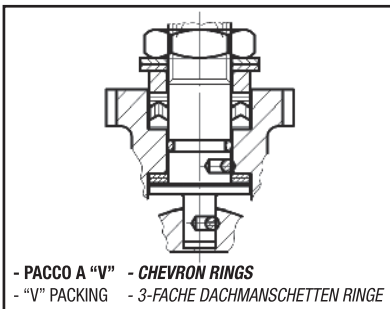
ESECUZIONI - EXECUTIONS - EXECUTIONS - BESCHREIBUNG

STANDARD



(OPTIONAL)

OPTIONAL



Proprietà riservata - A termine delle vigenti leggi questo documento non potrà essere copiato, riprodotto o comunicato ad altre persone o a ditte senza la nostra autorizzazione scritta. All rights reserved - No part of this reproduced or transmitted, in any form or by any means, electronic, mechanical, photocopying, recording or otherwise, without the prior permission of ALFA VALVOLE s.r.l.

Edi. 0009 / 02.16 / P0004

Le caratteristiche delle valvole, con esclusione di quelle regolamentate da Norme internazionali, possono essere oggetto di modifiche senza preavviso. Design and specifications are subject to change without notice except those established by international standards.



ALFA
VALVOLE s.r.l.

20010 CASOREZZO (Milano) - Italia -
VIALE DEL LAVORO, 19
Tel. 02.90296206 r.a. - Telefax 02.90296292 -
E-Mail: alfavalvole@alfavalvole.it - Sito internet: www.alfavalvole.it