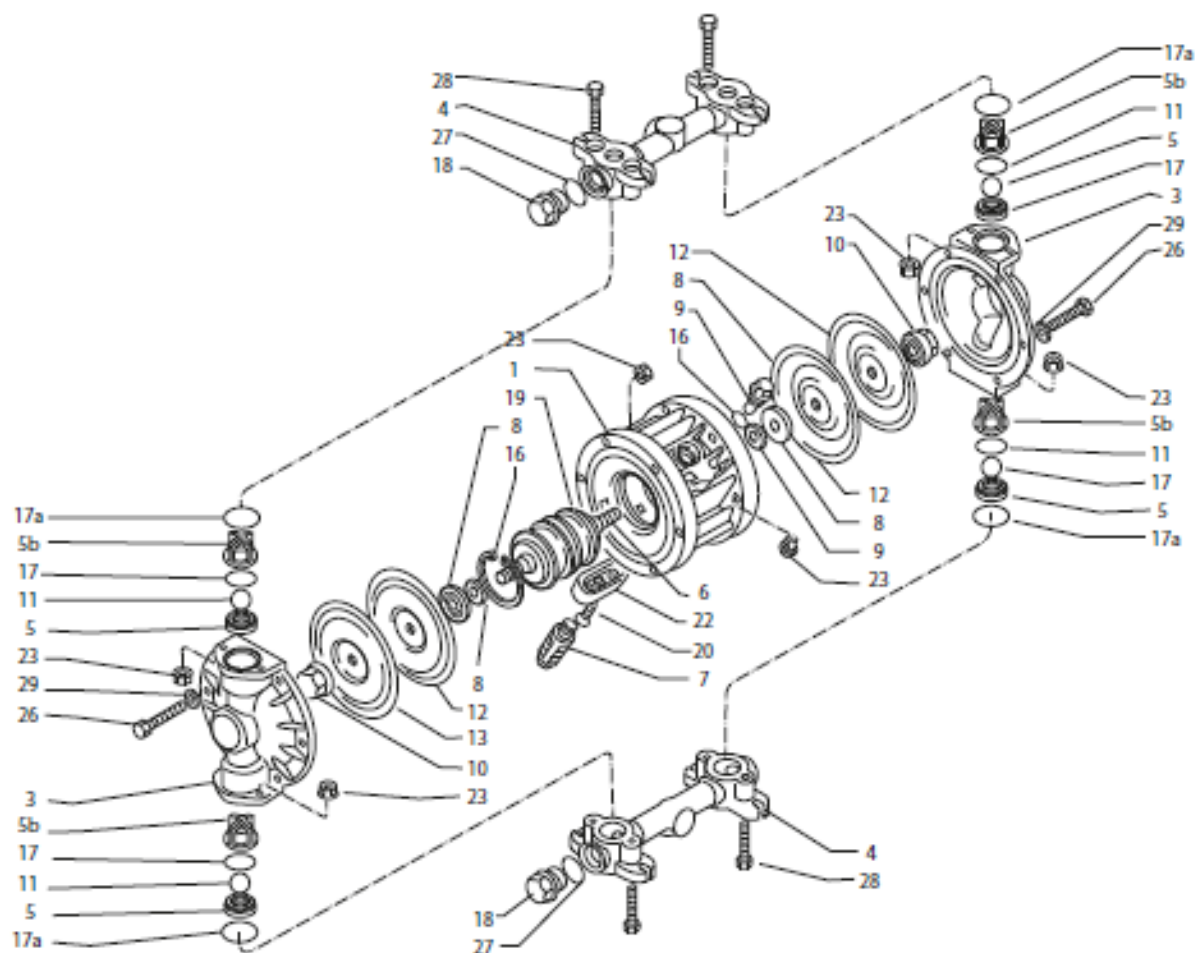


| POZICE POSITION | POPIS | DESCRIPTION | MNOŽSTVÍ Quantity |
|--------------------|---|-----------------------|----------------------|
| 1 | Centrální blok | Central block | |
| 3 | Kapalinová komora | Pump casing | |
| 4 | Rozvodní potrubí - výtlač / sání | Manifold | |
| 5a | Sedlo | Ball seat | |
| 5b | Vymezovač chodu koule | Ball runner cage | |
| 6 | Hřídel | Shaft | |
| 7 | Tlumič | Silencer | |
| 8 | Vnitřní talíř (podpora membrány) | Internal cap | |
| 9 | Venkovní talíř (podpora membrány) | Belleville washer | |
| 10 | Matka - upevnění membrány | Cap | |
| 11 | Koule | Ball | |
| 12 | Membrána - vnitřní - vzduchová strana | Internal diaphragm | |
| 13 | Membrána - externí - kapalinová strana | External diaphragm | |
| 14 | Čtvercová matice | Square nut | |
| 15 | Pojistný kroužek | Stop ring | |
| 17 | O-kroužek těsnící - spodní | Ball seat packing low | |
| 17a | O-kroužek těsnící - vrchní | Ball seat packing up | |
| 18 | Zátka sběrného potrubí | Manifold cap | |
| 19 | Vzduchový ventil | Pneumatic exchanger | |
| 20 | Šroubky krytu vzduchového výduchu | Ait exhaust lid screw | |
| 22 | Kryt vzduchového výduchu | Ait exhaust cover | |
| 23 | Přirubová matka | Flanged nut | |
| 26 | Šrouby kapalinové komory | Pump casing screw | |
| 27 | O-kroužek - těsnící - rozvodové potrubí | Manifold cap packing | |
| 29 | Podložka | Washer | |
| 33 | O-kroužek | O-ring | |
| 36 | Podložka | Washer | |
| 39 | O-kroužek | O-ring | |
| 40 | Polyetylen zátka | Polyethylene cup | |



| Pozice POSITION | Popis | DESCRIPTION | Množství Quantity |
|--------------------|---|------------------------|----------------------|
| 1 | Centrální blok | Central block | |
| 3 | Kapalinová komora | Pump casing | |
| 4 | Rozvodní potrubí výtlak, sání | Manifold | |
| 5 | Sedlo | Ball seat | |
| 5b | Vymezovač chodu koule | Ball runner cage | |
| 6 | Hřídel | Connection shaft | |
| 7 | Tlumič | Silencer | |
| 8 | Vnitřní talíř (podpora membrány) | Internal cap | |
| 9 | Venkovní talíř (podpora membrány) | Belleville washer | |
| 10 | Matka - upevnění membrány | Cap | |
| 11 | Koule | Ball | |
| 12 | Membrána - vnitřní - vzduchová strana | Internal diaphragm | |
| 13 | Membrána - externí - kapalinová strana | External diaphragm | |
| 16 | Pojistný kroužek | Stop ring | |
| 17 | O kroužek těsnící spodní | Ball seat packing low. | |
| 17a | O kroužek těsnící vrchní | Ball seat packing up | |
| 18 | Zátka | Plug | |
| 19 | Vzduchový ventil | Pneumatic Exchanger | |
| 20 | Šroubky krytu vzduchového výdechu | Air exhaust lid screw | |
| 22 | Kryt vzduchového výdechu | Air exhaust cover | |
| 23 | Matka | Bolt | |
| 26 | Šrouby kapalinové komory | Pump casing screw | |
| 27 | O kroužek - těsnící - rozvodové potrubí | Manifold cap packing | |
| 28 | Šrouby - rozvodové potrubí | Manifold screw | |
| 29 | Podložky | Washer | |
| 40 | Polyetylen | Polyethylene cup | |